

INFORMAZIONI GENERALI

SEDE

Savhotel Aemilia Bologna

Via Zaccherini Alvisi, 16, 40138 Bologna

La visita ai laboratori si effettuerà presso l'Istituto di Ematologia "L. e A. Seràgnoli" in Via Massarenti, 9 - 40138 Bologna

ISCRIZIONE

L'iscrizione al convegno è gratuita e numero chiuso e si effettua online collegandosi al sito www.ercongressi.it nella sezione "I nostri congressi/anno2026". È prevista la copertura di viaggio e soggiorno a coloro che ne faranno richiesta.

SEGRETERIA SCIENTIFICA

Prof. Pier Luigi Zinzani

Istituto di Ematologia "L. e A. Seràgnoli"

Università degli Studi di Bologna Policlinico S. Orsola-Malpighi

Via Massarenti, 9 - 40138 Bologna

SEGRETERIA ORGANIZZATIVA

Studio E.R. Congressi

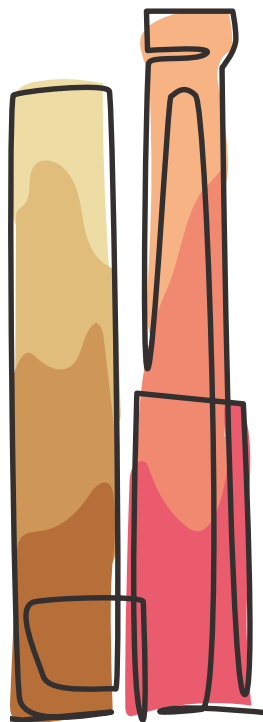
Via De' Poeti 1/7 - 40124 Bologna

Tel.+39 051 4210559

E-mail: ercongressi@ercongressi.it

www.ercongressi.it

Con il contributo non condizionante di



PRECEPTORSHIP

Un confronto sulla gestione delle malattie linfoproliferative al Sant'Orsola di Bologna



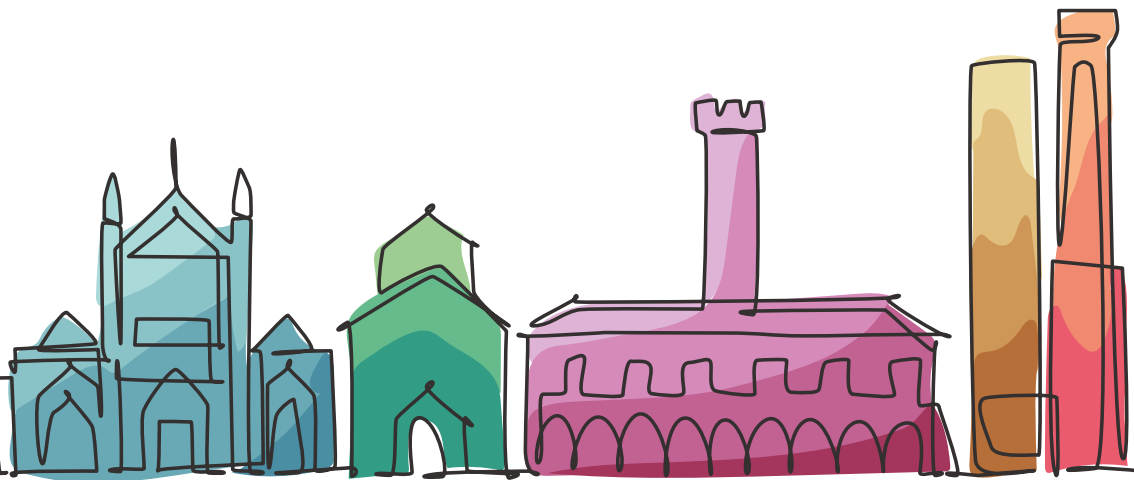
Bologna, Savhotel Aemilia Bologna, 15 settembre 2026

COME OTTENERE I CREDITI ECM

Il convegno è stato accreditato presso il Ministero della Salute:

- Provider Studio ER Congressi Srl - ID 828 - 484602
- N. 9,1 crediti formativi destinati alle figure di Medico Chirurgo (discipline: ematologia e oncologia)
- Obiettivo formativo: linee guida - protocolli – procedure

Per ottenere i crediti ECM sarà necessario essere presenti al 90% dei lavori scientifici e rispondere correttamente al 75% delle domande del questionario che verrà consegnato al termine del congresso.



MARTEDÌ, 15 SETTEMBRE 2026

8:30 Apertura segreteria e registrazione

9:00 Introduzione

P.L. Zinzani (Bologna)

9:15 La leucemia linfatica cronica: management ed approccio terapeutico dei pazienti in prima linea e dei pazienti ricaduti/refrattari

B. Casadei

10:15 Leucemia linfatica cronica... dietro l'angolo

A. Broccoli (Bologna)

10:45 Management ed approccio terapeutico dei pazienti con malattia di Waldenström e linfoma della zona marginale in prima linea e dei pazienti ricaduti/refrattari

C. Pellegrini (Bologna)

11:45 Malattia di Waldenström e il linfoma della zona marginale... dietro l'angolo

B. Casadei (Bologna)

12:15 Pranzo

13:15 Il linfoma follicolare: management ed approccio terapeutico dei pazienti in prima linea e dei pazienti ricaduti/refrattari

A. Broccoli (Bologna)

14:15 Linfoma follicolare... dietro l'angolo

C. Pellegrini (Bologna)

14:45 Tra 5 anni...

P.L. Zinzani (Bologna)

15:15 Visita ai laboratori dell'Istituto Seràgnoli (trasferimento presso l'Istituto)

B. Casadei (Bologna)

17:15 Conclusioni e arrivederci!